

Art.-Nr.: **096765**
item#

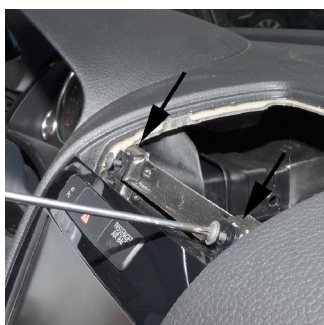
VW Touareg ab 06/2010



Ablagefach entfernen
Bitte benutzen Sie nur ein Kunststoff-Werkzeug!



Remove storage compartment
Please use only plastic tools!



Zwei Originalschrauben lösen



Loosen two original screws



Display entfernen



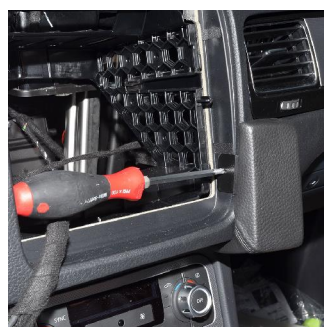
Remove display



Verkleidung lösen und anheben
Bitte benutzen Sie nur ein Kunststoff-Werkzeug!
Blech hinter die Verkleidung schieben, Konsole dabei wie abgebildet positionieren



Loosen and lift cover
Please use only plastic tools!
Insert metal plate behind covering and at the same time position console as illustrated



Beiliegende Schraube ins linke Blech eindrehen
Alle Bauteile wieder montieren



Install enclosed screw into left metal plate
To remount all component parts



Änderungen vorbehalten Subject to change

Art. 096765

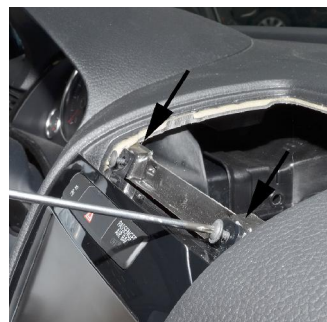
VW Touareg ab 06/2010



Démontez le casier
Veuillez n'utiliser qu'un outil de matière plastique



Desmante el compartimiento
Use sólo herramientas de plástico!



Desserrez deux vis originales



Destornille dos tornillos originales



Démontez l'écran



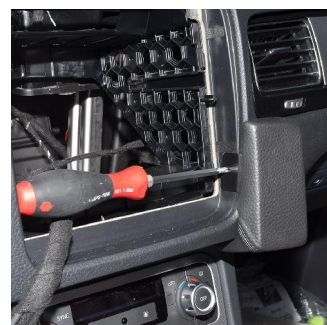
Quite el visualizador



Desserrez et soulevez la couverture
Veuillez n'utiliser qu'un outil de matière plastique
Poussez la tôle derrière la couverture, positionnez la console comme illustré



Suelte y levante revestimiento
Use sólo herramientas de plástico!
Meta la chapa detrás del revestimiento y al mismo tiempo posicione la consola como mostrado



Vissez la vis jointe dans la gauche tôle
Remontez les éléments de construction



Instale el tornillo adjunto en la chapa izquierda
Remonte todos partes de construcción



Art. 096765

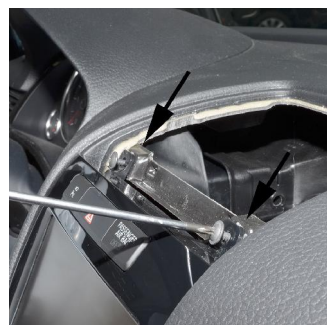
VW Touareg ab 06/2010



Kastje verwijderen
Alleen plastic gereedschap gebruiken alstublieft!



Otworzyć kieszonkę
Proszę używać tylko narzędzi z tworzywa sztucznego.



Twee originele schroeven losmaken



Poluzować dwie oryginalne śruby



Display losnemen



Display zdemontować



Suelto y levante revestimiento
Use sólo herramientas de plástico!
Meta la chapa detrás del revestimiento y al mismo tiempo posicione la consola como mostrado



Tapicerkę poluzuj i podnieś
Proszę używać tylko narzędzi z tworzywa sztucznego.
Błyszczkę wsunąć za tapicerkę, a następnie, jak pokazano na zdjęciu, umieścić konsolę.



Bijgevoegde schroef in de linker plaat draaien
Alle gedemonteerde delen weer monteren



Załączoną śrubę w lewą blachkę wkręcić
Wszystkie elementy ponownie zamontować

