

Art.-Nr.: **09587x**
item#

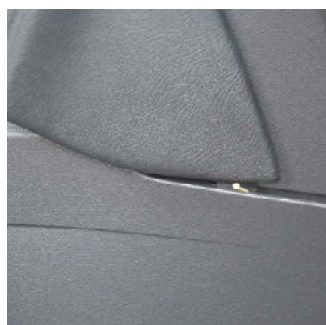
Ford Explorer ab 12/2010



Konsole wie abgebildet positionieren, Blech dabei einschieben



Position console as illustrated, insert metal plate at the same time



Blech vorsichtig in den Spalt der Mittelkonsole schieben



Insert metal plate carefully into gap of center console



Beiliegende Schraube in das untere Blech eindrehen



Install enclosed screw into lower metal plate



Änderungen vorbehalten Subject to change

Art. 09587x

Ford Explorer ab 12/2010



Positionnez la console comme illustré, en même temps poussez la tôle



Posicione la consola como mostrado y al mismo tiempo introduzca la chapa



Insérez la tôle prudemment dans l'interstice du tunnel central du véhicule



Meta la chapa con cuidado en la rendija de la consola central



Vissez la vis ci-jointe dans la tôle inférieure



Instale el tornillo adjunto en la chapa inferior



Nous nous réservons la possibilité de modification

Salvo posibles modificaciones

Art. **09587x**

Ford Explorer ab 12/2010



Console zoals afgebeeld positioneren, plaat daarbij er tussen schuiven



Konsole jak na obrazku umiejscowic i blaszke wsunac



Metaalstukuk voorzichtig in de gleuf van de tussenwand schuiven



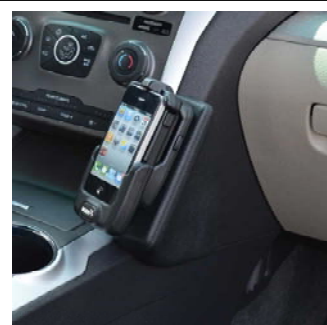
Wsunac ostroznie blaszke w szczeline tunelu przy skrzyni biegów



Bijgeleverde schroef in de onderste metalen plaat draaien



Zalaczona srube w dolna blaszke wkrecic



Nous nous réservons la possibilité de modification Salvo posibles modificaciones