

## Einbauanleitung installation instruction

Art.-Nr.: **094360**  
item#

### Nissan Interstar



Originalschraube lösen

Abdeckung um den Türholm der Fahrertür lösen



Unscrew original screw

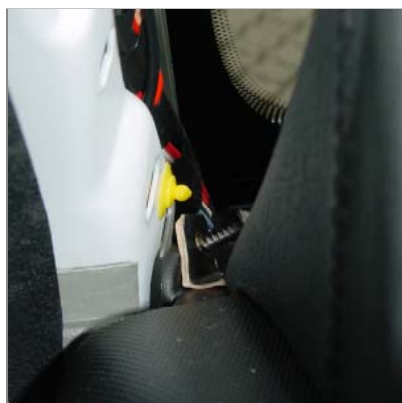
Loosen cover around door pillar of driver's door



Konsole wie abgebildet einschieben



Insert console as illustrated



Beiliegende Schraube durch das Blech eindrehen

Verkleidung wieder einsetzen



Install enclosed screw through metal plate

Reinstall covering



Änderungen vorbehalten  
Subject to change

**Kuda-Phonebase GmbH**

Industriestraße 16 tel: +49 5491 9695 -0  
D-49401 Damme fax: +49 5491 9695 -30

eMail: [info@kuda-phonebase.de](mailto:info@kuda-phonebase.de)  
net: [www.kuda-phonebase.de](http://www.kuda-phonebase.de)

29.01.2004

## Instructions d'installation instrucciones de instalación

art: **094360**

### Nissan Interstar



Desserez la vis originale

Desserrez la couverture autour du longeron de la portière du chauffeur



Suelte el tornillo original

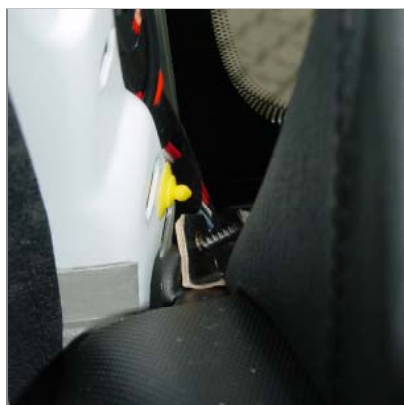
Suelte el revestimiento alrededor del larguero de la portezuela del conductor



Inserez la console comme illustré



Meta la consola como mostrado



Vissez la vis ci-jointe à travers la tôle

Posez de nouveau la couverture



Instale el tornillo adjunto por la chapa

Reinstale el revestimiento



Nous nous réservons la possibilité de modification  
Salvo posibles modificaciones

**Kuda-Phonebase GmbH**

Industriestraße 16  
D-49401 Damme

tel: +49 5491 9695 -0  
fax: +49 5491 9695 -30

eMail: [info@kuda-phonebase.de](mailto:info@kuda-phonebase.de)  
net: [www.kuda-phonebase.de](http://www.kuda-phonebase.de)

29.01.2004