

## Einbauanleitung    installation instruction

Art.-Nr.:  
item#

**091800**

**Mercedes-Benz GLK 2008**



Blende der Lüftungsregler demontieren  
Bitte benutzen Sie nur ein Kunststoff-Werkzeug!



Remove covering of ventilation controllers  
Please use only plastic tools!



Blech hinter die Verkleidung haken



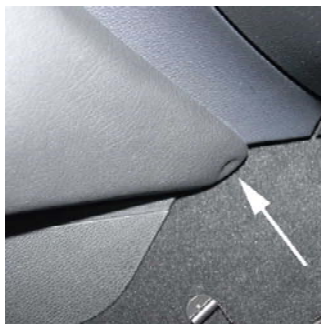
Hook metal plate behind cover



Blende wieder montieren



Reinstall cover



Beiliegendes Uni-Klemmblech unter den Mitteltunnel schieben



Insert enclosed universal clamping plate under covering



Änderungen vorbehalten    Subject to change

**Kuda-Phonebase GmbH**

Industriestraße 16  
D-49401 Damme

tel: +49 5491 9695 -0  
fax: +49 5491 9695 -30

eMail: [info@kuda-phonebase.de](mailto:info@kuda-phonebase.de)  
net: [www.kuda-phonebase.de](http://www.kuda-phonebase.de)

26.11.2009

## Instructions d'installation

## instrucciones de instalación

Art. **091800**

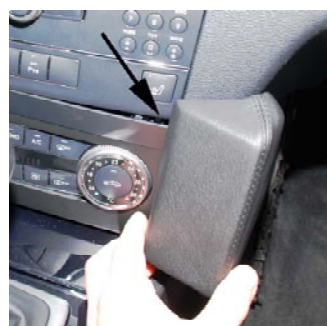
**Mercedes-Benz GLK 2008**



Démontez l'écran des grilles de buse d'aération  
Veuillez n'utiliser qu'un outil de matière plastique



Desmóntele el revestimiento de los reguladores de ventilación  
Use sólo herramientas de plástico!



Accrochez la tôle derrière la couverture



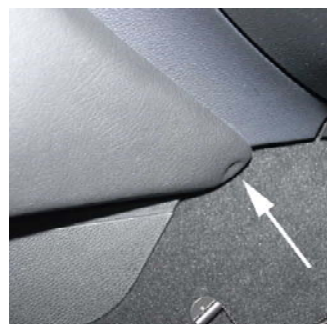
Enganche la chapa detrás del revestimiento



Montez l'écran de nouveau



Reinstale el revestimiento



Poussez la tôle de serrage universelle jointe sous le tunnel du véhicule



Meta la chapa universal adjunta bajo la consola central



Nous nous réservons la possibilité de modification

Salvo posibles modificaciones

**Kuda-Phonebase GmbH**

Industriestraße 16  
D-49401 Damme

tel: +49 5491 9695 -0  
fax: +49 5491 9695 -30

eMail: [info@kuda-phonebase.de](mailto:info@kuda-phonebase.de)  
net: [www.kuda-phonebase.de](http://www.kuda-phonebase.de)

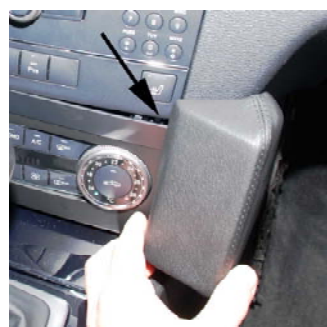
26.11.2009



Afdekschild van de verwarming demonteren  
Alleen plastic gereedschap gebruiken alstublieft!



Zdemontowac osłone wylotów powietrza  
Proszę używać tylko narzędzi z tworzywa sztucznego.



Plaat achter de bekleding haken



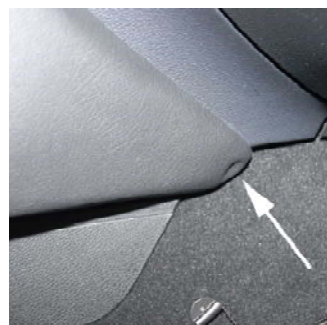
Zahaczyc blaszke za tapicerke



Klep weer monteren



Oslone ponownie zamontuj



Meegeleverde Uniklem onder de tunnel schuiven



Zalaczona blaszke uniwersalna nalezy wsunac pod tunel przy skrzyni biegów



