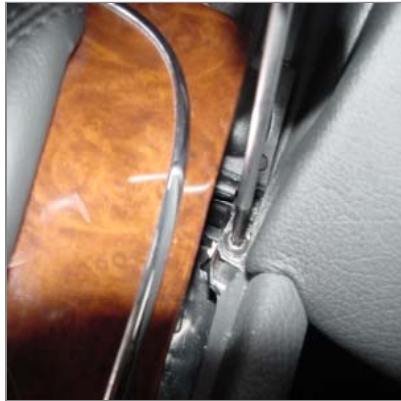


Einbauanleitung installation instruction

Art.-Nr.: **091680**
item#

Mercedes-Benz E / W211



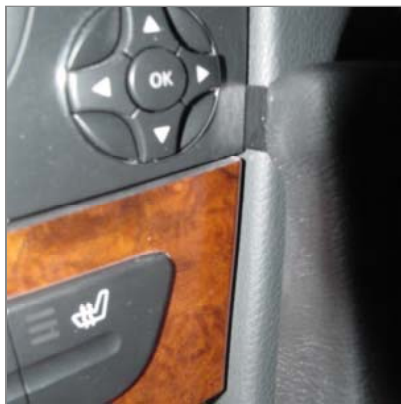
Verkleidung um Schalthebel lösen

Originalschraube lösen



Loosen covering around gear stick

Unscrew original screw



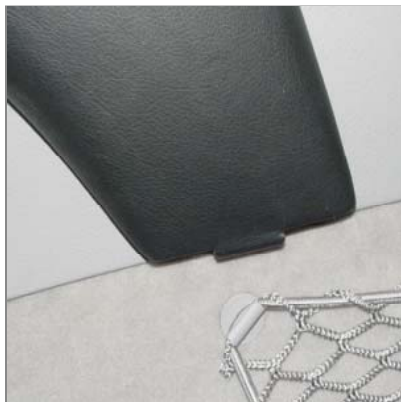
Oberes Blech einschieben

Unteres Bech mit der Originalschraube befestigen



Insert upper metal plate

Fix lower metal plate with original screw



Blech im Beifahrerfußraum hinter die Verkleidung biegen



Bend metal plate behind covering within passenger side footwell



Änderungen vorbehalten
Subject to change

Kuda-Phonebase GmbH

Industriestraße 16 tel: +49 5491 9695 -0
D-49401 Damme fax: +49 5491 9695 -30

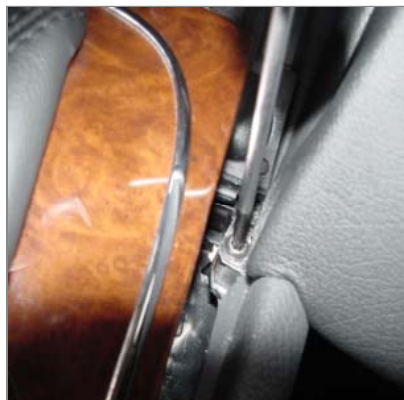
eMail: info@kuda-phonebase.de
net: www.kuda-phonebase.de

29.01.2004

Instructions d'installation instrucciones de instalación

art: **091680**

Mercedes-Benz E / W211



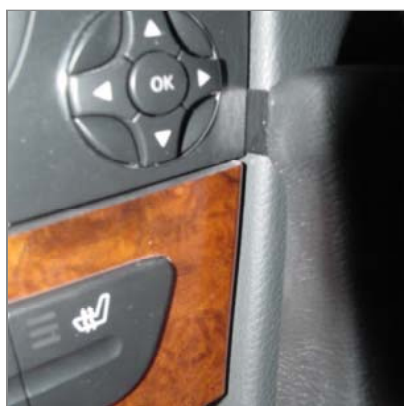
Desserrez la couverture autour du levier

Desserez la vis originale



Suelte el revestimiento alrededor de la palanca de cambio

Suelte el tornillo original



Inserez la tôle supérieur

Fixez la tôle inférieure avec la vis originale



Introduzca la chapa superior

Fije la chapa baja con el tornillo original



Tordez la tôle dans le plancher de passager derrière la couverture



Tuerza la chapa detrás del revestimiento en el espacio de pies del acompañante



Nous nous réservons la possibilité de modification
Salvo posibles modificaciones

Kuda-Phonebase GmbH

Industriestraße 16 tel: +49 5491 9695 -0
D-49401 Damme fax: +49 5491 9695 -30

eMail: info@kuda-phonebase.de
net: www.kuda-phonebase.de

29.01.2004