

Art.-Nr.: **083735**  
item#

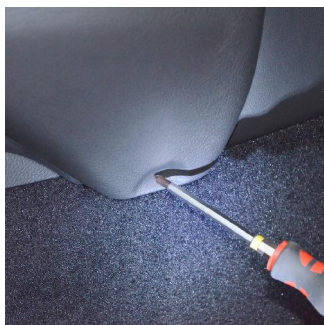
## Lexus GS ab 2012



Konsole wie abgebildet positionieren, Blech dabei einschieben



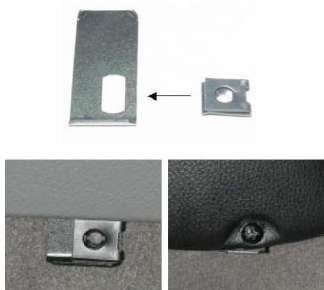
Position console as illustrated, insert metal plate at the same time



Beiliegende Schraube durch die eingearbeitete Mulde der Konsole und dem Uniklemmblech eindrehen



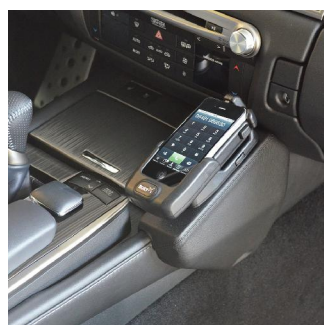
Mount enclosed screw through depression of console and universal clamping plate



Kleine Klemme auf das längliche Blech schieben; Zusammengeschobene Bleche unter die Verkleidung schieben  
Beiliegende Schraube durch die Konsole und das Blech drehen



Put small clamp onto elongated metal plate; Insert metal plates - on top of each other - underneath cover  
Mount enclosed screw through console and metal plate



Änderungen vorbehalten Subject to change

Art. 083735

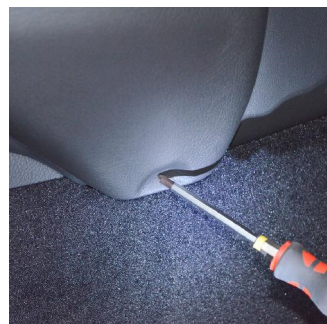
## Lexus GS ab 2012



Positionnez la console comme illustré, en même temps poussez la tôle



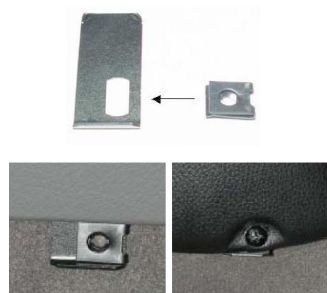
Posicione la consola como mostrado y al mismo tiempo introduzca la chapa



Vissez la vis jointe à travers le renforcement préformé de la console et la tôle de serrage universelle.



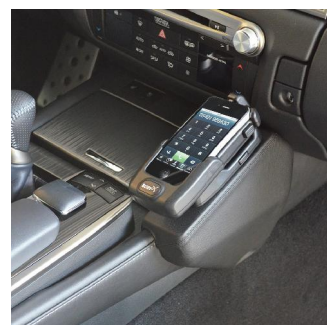
Atornille el tornillo adjunto por la depresión de la consola y por la chapa universal de sujeción



Poussez le petit serre-fis sur la tôle allongée; Poussez les tôles rapprochées sous la couverture  
Tournez la vis jointe à travers la console et la tôle



Meta la pinza pequena encima de la chapa alargada; Empuje las chapas una encima de la otra bajo del revestimiento  
Instale el tornillo adjunto por la consola y la chapa



Nous nous réservons la possibilité de modification

Salvo posibles modificaciones

Art. 083735

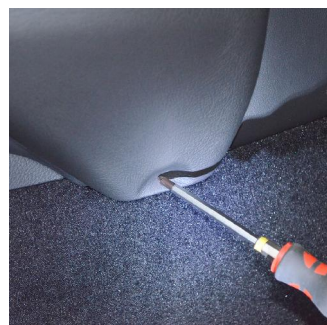
## Lexus GS ab 2012



Console zoals afgebeeld positioneren, plaat daarbij er tussen schuiven



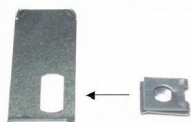
Konsole jak na obrazku umiejscowic i blaszke wsunac



Meegeleverde schroef door de daarvoor bestemde ruimte in de konsole en uniklem draaien



W wyrobione wgłębienie w uchwycie i podłożona uniwersalna blaszka należy wkręcić załączona śruba.



De kleine klem op de langwerpige plaat schuiven; De bij elkaar geschoven platen onder de bekleding schuiven  
Bijgevoegde schroeven door de console en de plaat draaien



Mala klemie na podłużnej blaszce wsuwaj; jednocześnie blaszki pod tapicerkę wsun  
Załączona śruba przez konsole i blaszke wkręcić

