

Art.-Nr.: **09357x**
item#

Audi A6 ab 03/2011, Audi A7 ab



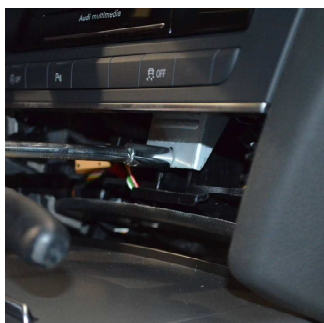
Lüftungsregelung vorziehen

Bitte benutzen Sie nur ein Kunststoff-Werkzeug!



Pull ventilation control forward

Please use only plastic tools!



Originalschraube lösen



Loosen original screw



Radio vorziehen



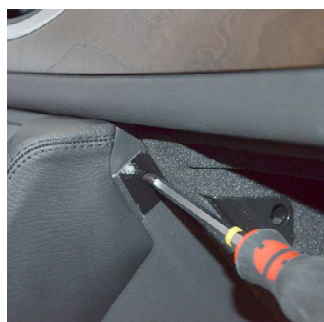
Pull radio forward



Konsole wie abgebildet positionieren, Blech dabei einschieben



Position console as illustrated, insert metal plate at the same time



Innerhalb des Handschuhfaches die beiliegende
Schraube ins Blech eindrehen
Alle Bauteile wieder montieren



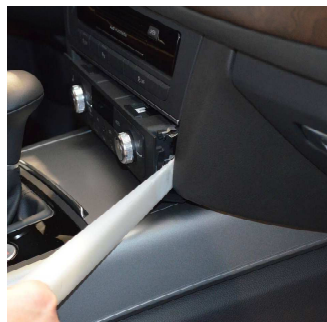
Mount enclosed screw into metal plate within
glove box
To remount all component parts



Änderungen vorbehalten Subject to change

Art. 09357x

Audi A6 ab 03/2011, Audi A7 ab



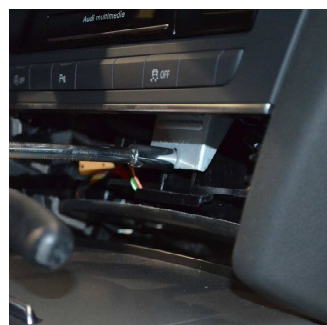
Avancez le regulateur d'aération

Veuillez n'utiliser qu'un outil de matière plastique



Tire el mando de la ventilación hacia delante

Use sólo herramientas de plástico!



Desserrez la vis originale



Suelte los tornillos originales



Avancez l'autoradio



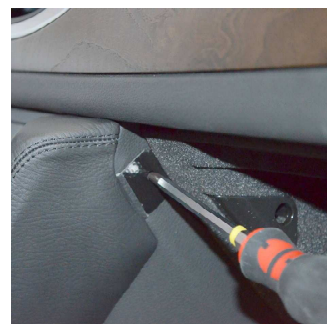
Tire la radio hacia delante



Positionnez la console comme illustré, en même temps poussez la tôle



Posicione la consola como mostrado y al mismo tiempo introduzca la chapa



Vissez la vis jointe à l'intérieure de la boîte à gants dans la tôle
Remontez les éléments de construction

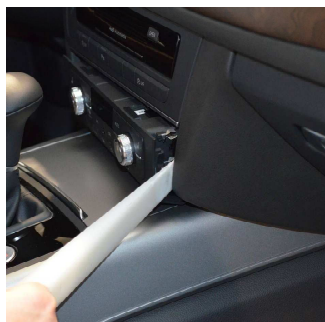


Dentro de la guantera atornille el tornillo adjunto en la chapa
Remonte todos partes de construcción



Art. 09357x

Audi A6 ab 03/2011, Audi A7 ab



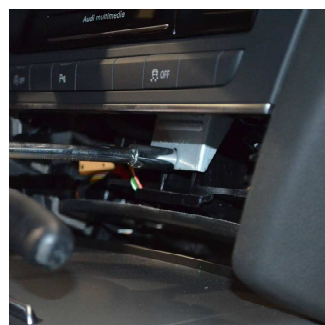
Ventilatieregelaar naar voren trekken

Alleen plastic gereedschap gebruiken alstublieft!



Regulator wentylacji wyciągnąć

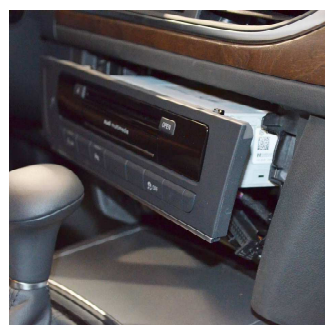
Proszę używać tylko narzędzi z tworzywa sztucznego.



Originele schroef losdraaien



Poluzować oryginalną śrubkę



Radio naar voren trekken



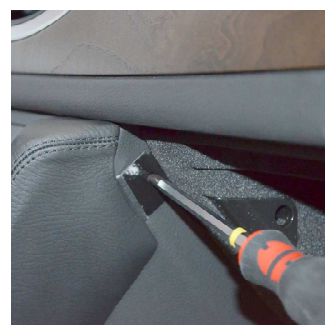
Wyciągnąć radio



Posicione la consola como mostrado y al mismo tiempo introduzca la chapa



Konsole jak na obrazku umiejscowić i blaszkę wsunąć



In het dashboardkastje de meegeleverde schroef
in het metalen lip draaien
Alle gedemonteerde delen weer monteren



Wewnątrz schowka przykręcić załączoną śrubę
Wszystkie elementy ponownie zamontować

