

Art.-Nr.: **04630x**  
item#

## Honda CR-Z 2010



Lüftungsgehäuse aushebeln  
Bitte benutzen Sie nur ein Kunststoff-Werkzeug!



Remove ventilation frame  
Please use only plastic tools!



Verkleidung aushebeln  
Bitte benutzen Sie nur ein Kunststoff-Werkzeug!



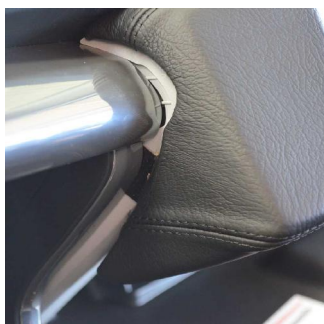
Remove covering  
Please use only plastic tools!



Konsole wie abgebildet positionieren  
Bleche umbiegen



Position console as illustrated  
Bend metal plates



Verkleidung mit der Konsole wieder montieren  
Blech einschieben



Reinstall cover together with console  
Insert metal plate



Innerhalb des Handschuhfaches die beiliegende  
Schraube ins Blech eindrehen  
Alle Bauteile wieder montieren



Mount enclosed screw into metal plate within glove  
box  
To remount all component parts



Änderungen vorbehalten Subject to change

Art. 04630x

## Honda CR-Z 2010



Tirez la grille de buse d'aération  
Veuillez n'utiliser qu'un outil de matière plastique



Desmante la carcasa de ventilación  
Use sólo herramientas de plástico!



Tirez la couverture  
Veuillez n'utiliser qu'un outil de matière plastique



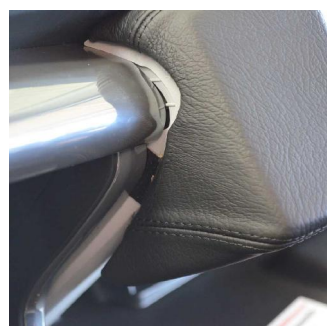
Suelte el revestimiento  
Use sólo herramientas de plástico!



Positionnez la console comme illustré  
Tirez les tôles



Posicione la consola como mostrado  
Tuerza las chapas



Réinstallez le revêtement avec la console  
Insérez la tôle



Reinstale el revestimiento junto con la consola  
Introduzca la chapa



Vissez la vis jointe à l'intérieure de la boîte à gants  
dans la tôle  
Remontez les éléments de construction



Dentro de la guantera atornille el tornillo adjunto  
en la chapa  
Remonte todos partes de construcción



Art. 04630x

## Honda CR-Z 2010



Luchtroosterhuis uitnemen  
Alleen plastic gereedschap gebruiken alstublieft!



Wywazyc ramke wylotów powietrza  
Prosze uzywac tylko narzedzi z tworzywa sztucznego.



Bekleding uitnemen  
Alleen plastic gereedschap gebruiken alstublieft!



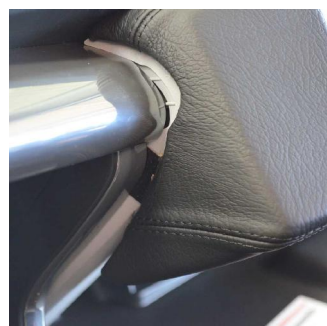
Wywazyc tapicerke  
Prosze uzywac tylko narzedzi z tworzywa sztucznego.



Konsole zoals afgebeeld positioneren  
Metalen plaat ombuigen



Uchwyt umiescic jak na przedstawionym zdjeciu.  
Blaszki zagiac



Reinstale el revestimiento junto con la consola  
Introduzca la chapa



Oslone z konsola ponownie zamontowac  
Blaszke zagiac za tapicerke od strony pasazera.



In het dashboardkastje de meegeleverde schroef  
in het metalen lip draaien  
Alle gedemonteerde delen weer monteren



W wewnatrz schowka przykrecic zalaczona srube  
Wszystkie elementy ponownie zamontowac

