

BMW 1er (F20/21) /2er (F22/23) 07/2017-



Verkleidung der Mittelkonsole demontieren
Bitte benutzen Sie nur ein Kunststoff-Werkzeug!



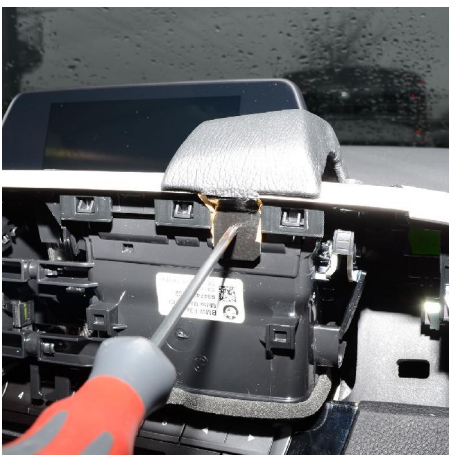
Remove cover of center console
Please use only plastic tools!



Konsole auf die Verkleidung setzen
Beiliegende Schraube in das obere Blech eindrehen



Put console onto covering
Install enclosed screw into upper metal plate



Beiliegende Schraube in das untere Blech eindrehen



Install enclosed screw into lower metal plate



Verkleidung mit der Konsole wieder montieren



Reinstall cover together with console

Änderungen vorbehalten Subject to change

Bmw 1er (f20/21) /2er (f22/23)

07/2017-



Démontez la couverture de la console centrale du véhicule
Veuillez n'utiliser qu'un outil de matière plastique



Desmóntese el revestimiento de la consola central
Use sólo herramientas de plástico!



Posez la console sur la couverture
Vissez la vis ci-jointe dans la tôle supérieure



Coloque la consola encima del revestimiento
Instale el tornillo adjunto en la chapa superior



Vissez la vis ci-jointe dans la tôle inférieure



Instale el tornillo adjunto en la chapa inferior



Réinstallez le revêtement avec la console



Reinstale el revestimiento junto con la consola

Nous nous réservons la possibilité de modification Salvo posibles modificaciones

Bmw 1er (f20/21) /2er (f22/23) 07/2017-



Bekleding van middenconsole demonteren
Alleen plastic gereedschap gebruiken alstublieft!



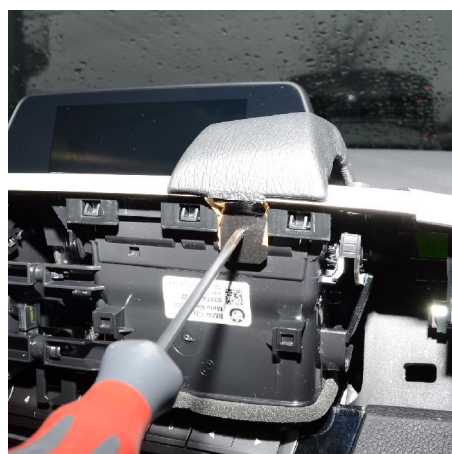
Tapicerke srodkowej konsoli zdemontuj
Prosze uzywac tylko narzedzi z tworzywa sztucznego.



Console op de bekleding zetten
Bijgeleverde schroef in de bovenste metalen plaat draaien



Konsole na tapicerke wloz
Zalachona srube w gorna blaszke wkrecic



Bijgeleverde schroef in de onderste metalen plaat draaien



Zalaczona srube w dolna blaszke wkrecic



Reinstale el revestimiento junto con la consola



Oslone z konsola ponownie zamontowac

Nous nous réservons la possibilité de modification Salvo posibles modificaciones