



Originalschraube lösen



Unscrew original screw



Ablagefach entfernen
Bitte benutzen Sie nur ein Kunststoff-Werkzeug!



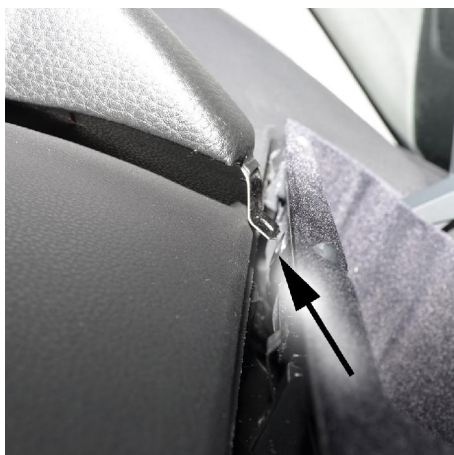
Remove storage compartment
Please use only plastic tools!



Vorderes Blech einschieben



Insert front metal plate

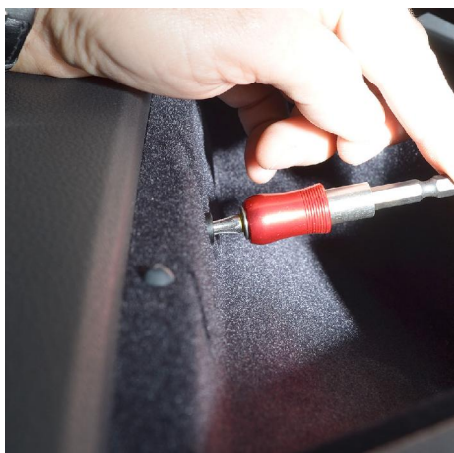


Hinteres Blech einhaken
Alle Bauteile wieder montieren



Hook in rear metal plate
To remount all component parts

Änderungen vorbehalten Subject to change



Desserez la vis originale



Suelte el tornillo original



Démontez le casier
Veuillez n'utiliser qu'un outil de matière plastique



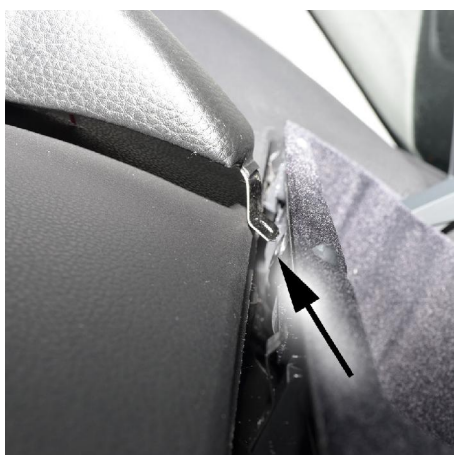
Desmante el compartimiento
Use sólo herramientas de plástico!



Insérez la tôle avant



Introduzca la chapa delantera

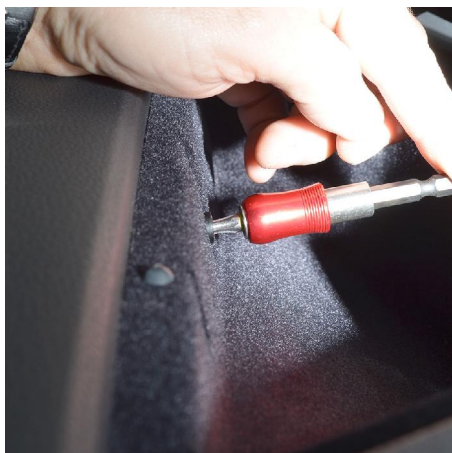


Accrochez la tôle arrière
Remontez les éléments de construction



Enganche la chapa trasera
Remonte todos partes de construcción

Nous nous réservons la possibilité de modification Salvo posibles modificaciones



Originele schroef losdraaien



Poluzowac oryginalna srube



Kastje verwijderen
Alleen plastic gereedschap gebruiken alstublieft!



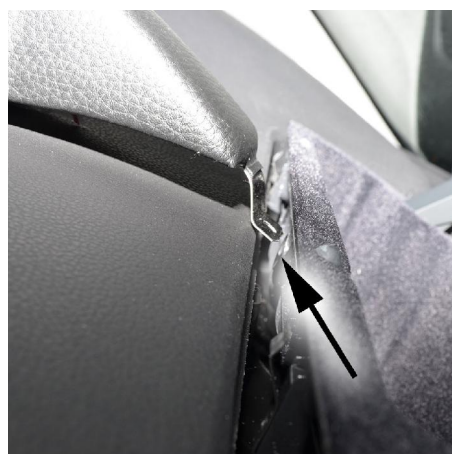
Otworzyć kieszonkę
Proszę używać tylko narzędzi z tworzywa sztucznego.



Voorste plaat inschuiven



Przednia blaszke wsunac



Enganche la chapa trasera
Remonte todos partes de construcción



Zaczepić tylna blaszke
Wszystkie elementy ponownie zamontować

Nous nous réservons la possibilité de modification Salvo posibles modificaciones

Art.-Nr.: **6130 / 6135**
item#

VW Golf Sportsvan 2014-



Blende demontieren
Bitte benutzen Sie nur ein Kunststoff-Werkzeug!



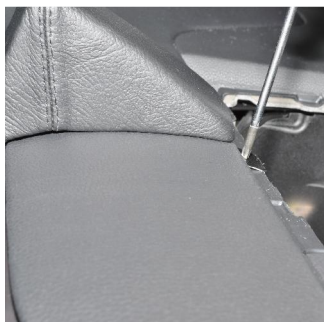
Remove covering
Please use only plastic tools!



Unteres Blech einschieben



Insert lower metal plate



Beiliegende Schraube in das obere Blech eindrehen



Install enclosed screw into upper metal plate



Alle Bauteile wieder montieren



To remount all component parts



Änderungen vorbehalten Subject to change

Art. 6130 / 6135

VW Golf Sportsvan 2014-



Demontér l'écran
Veuillez n'utiliser qu'un outil de matière plastique



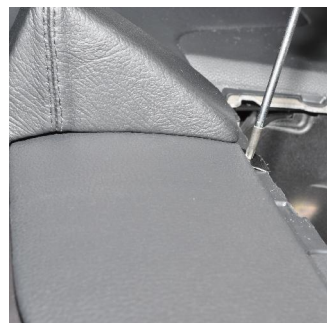
Desmante el revestimiento
Use sólo herramientas de plástico!



Inserez la tôle inférieure



Introduzca la chapa inferior



Vissez la vis ci-jointe dans la tôle supérieure



Instale el tornillo adjunto en la chapa superior



Remontez les éléments de construction



Remonte todos partes de construcción





Afdekschild demonteren
Alleen plastic gereedschap gebruiken alstublieft!



Zdemontować osłone
Proszę używać tylko narzędzi z tworzywa sztucznego.



Onderste metalen plaat ertussen schuiven



Dolna blaszke wsuwać



Bijgeleverde schroef in de bovenste metalen plaat draaien



Zalachona śruba w górną blaszkę wkręcić



Remonte todos partes de construcción



Wszystkie elementy ponownie zamontować

Nous nous réservons la possibilité de modification Salvo posibles modificaciones