

Mitsubishi Asx 2014-



Verkleidung der Mittelkonsole demontieren

Bitte benutzen Sie nur ein Kunststoff-Werkzeug!



Remove cover of center console

Please use only plastic tools!



Konsole nach vorne schieben

Hinteres Blech umbiegen



Push console forward

Bend rear metal plate



Verkleidung mit der Konsole wieder montieren

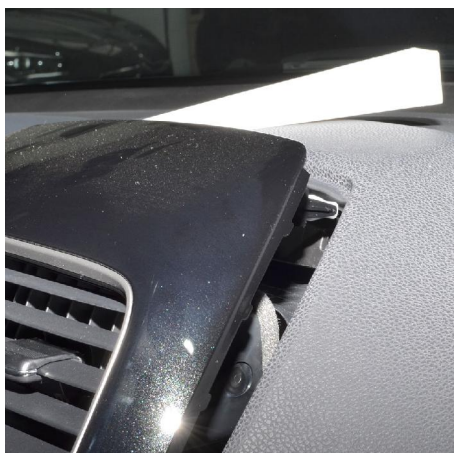


Reinstall cover together with console



Änderungen vorbehalten Subject to change

Mitsubishi Asx 2014-



Démontez la couverture de la console centrale du véhicule

Veillez n'utiliser qu'un outil de matière plastique



Desmóntese el revestimiento de la consola central

Use sólo herramientas de plástico!



Poussez la console en avant

Tordez la tôle arrière



Empuje la consola hacia adelante

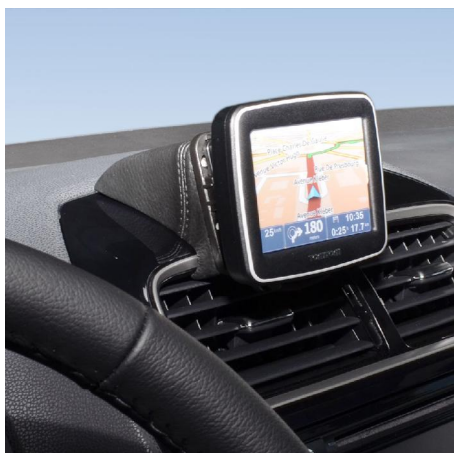
Tuerza la chapa trasera



Réinstallez le revêtement avec la console



Reinstale el revestimiento junto con la consola



Nous nous réservons la possibilité de modification Salvo posibles modificaciones



Bekleding van middenconsole demonteren

Alleen plastic gereedschap gebruiken alstublieft!



Tapicerke srodkowej konsoli zdemontuj

Prosze uzywac tylko narzedzi z tworzywa sztucznego.



Console naar voren schuiven

Achterste plaat ombuigen



Konsole do pszodu phac

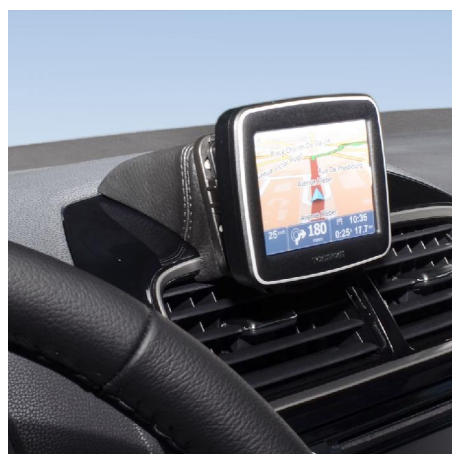
Tylna blaszke zagiac



Bekleding met het console terug monteren



Oslone z konsola ponownie zamontowac



Nous nous réservons la possibilité de modification Salvo posibles modificaciones