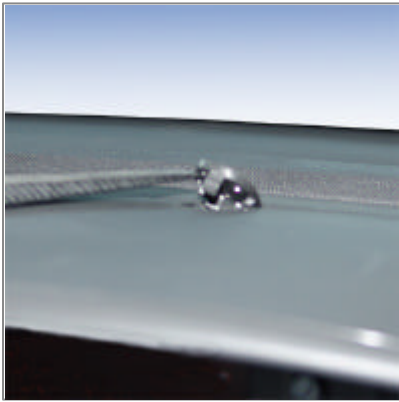


Einbauanleitung installation instruction

Art.-Nr.:
item# **294410**

Navi Opel Meriva ab 05/2003



Rundliche Verkleidung lösen



Loosen round cover



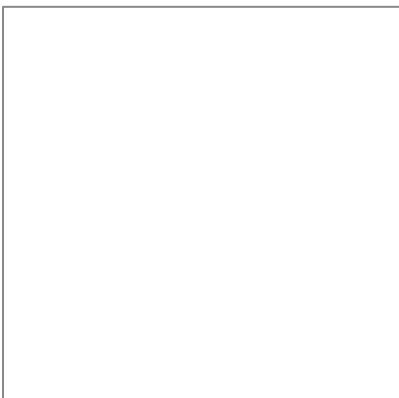
Konsole wie abgebildet positionieren

Mit der beiliegenden Schraube die Konsole fixieren



Position console as illustrated

Fix console with enclosed screw



Änderungen vorbehalten Subject to change

Kuda-Phonebase GmbH

Industriestraße 16
D-49401 Damme

tel: +49 5491 9695 -0
fax: +49 5491 9695 -30

eMail: info@kuda-phonebase.de
net: www.kuda-phonebase.de

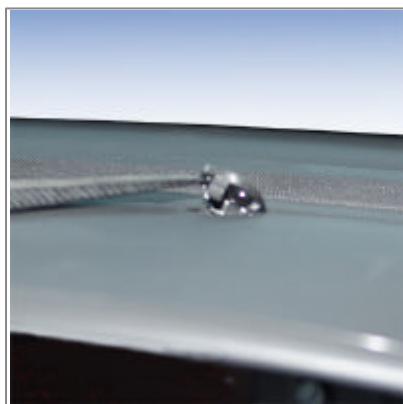
22.06.2006

instrucciones de instalación

Instructions d'installation

art: **294410**

Navi Opel Meriva ab 05/2003



Desserrez la couverture ronde



Suelte el revestimiento redondeado



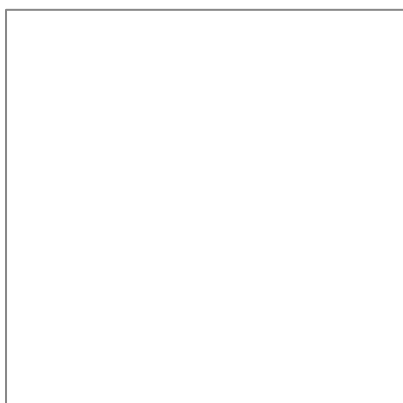
Positionnez la console comme illustré

Fixez la console avec la vis ci-jointe



Posicione la consola como mostrado

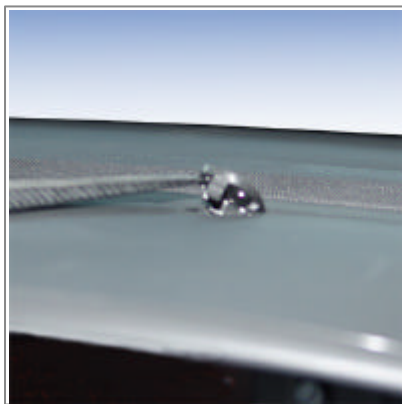
Fije la consola con el tornillo adjunto



installatie instructie instrukcja montażu

art: **294410**

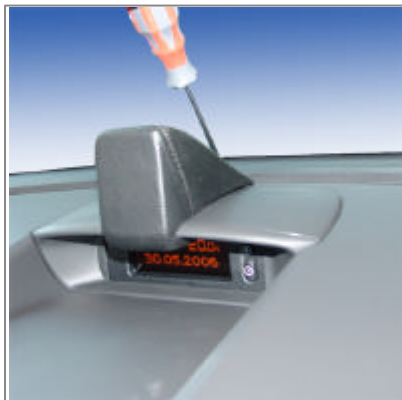
Navi Opel Meriva ab 05/2003



Rondvormig binnenwerk losmaken



Okrągła tapicerkę poluzować



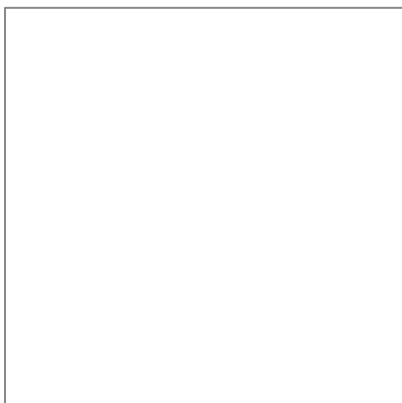
Konsole zoals afgebeeld positioneren

Met de bijgevoegde schroef de konsole fixeren



Uchwyt umieścić jak na przedstawionym zdjęciu.

Z załączoną śrubką dokręcić konsolę



Nous nous réservons la possibilité de modification Salvo posibles modificaciones

Kuda-Phonebase GmbH

Industriestraße 16
D-49401 Damme

tel: +49 5491 9695 -0
fax: +49 5491 9695 -30

eMail: info@kuda-phonebase.de
net: www.kuda-phonebase.de

22.06.2006