



Verkleidung lösen und anheben



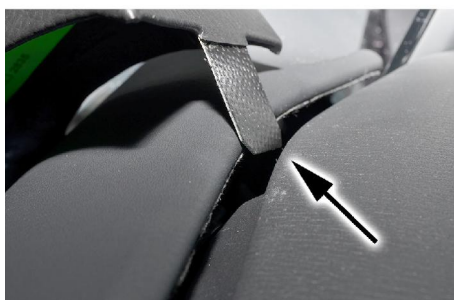
Loosen and lift cover



Obere Verkleidung lösen



Loosen upper cover



Konsole positionieren
Oberes Blech umbiegen



Position console
Bend upper metal plate



Verkleidungen wieder einsetzen
Unteres Blech einhaken



Reinstall covers
Hook in lower metal plate

Änderungen vorbehalten Subject to change

Instructions d'installation instrucciones de instalación Art. 2830 / 2835

Mazda Cx5
2017-



Desserrez et soulevez la couverture



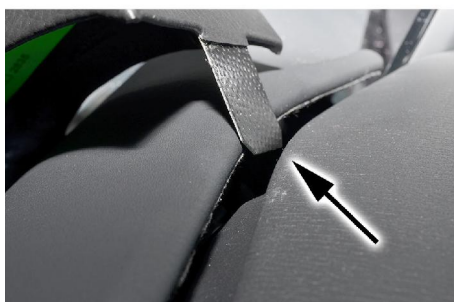
Suelte y levante revestimiento



Desserrez la couverture supérieure



Suelte el revestimiento superior



Positionnez la console
Tordez la tôle de dessus



Posicione la consola
Tuerza la chapa arriba



Inserez les couvertures de nouveau
Accrochez la tôle inférieure



Reinstale los revestimientos
Enganche la chapa inferior

Nous nous réservons la possibilité de modification Salvo posibles modificaciones



Bekleding losmaken en optillen



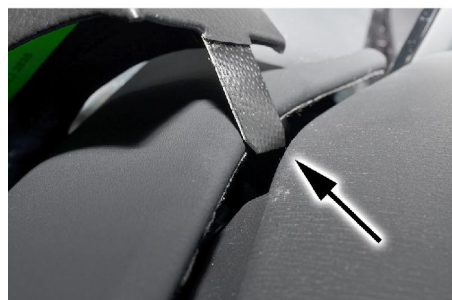
Tapicerke poluzuj i podnies



Bovenste bekleding losmaken



Gorna zabudowe zdemontuj



Console positioneren
Bovenste plaat ombuigen



Konsole umiejscowic
Gorna blaszke zagiac



Reinstale los revestimientos
Enganche la chapa inferior



Obie obudowy ponownie wlozyc
Zaczepic dolna blaszke

Nous nous réservons la possibilité de modification Salvo posibles modificaciones