

Art.-Nr.:  
item# **27513x**

## Navi Lancia Ypsilon ab 03/2011



Lüftungsgitterrahmen aushebeln; Lautsprecher aushebeln

Bitte benutzen Sie nur ein Kunststoff-Werkzeug!



Release ventilation space frame; Loosen speaker

Please use only plastic tools!



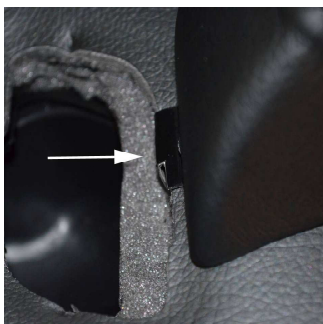
Lüftungsgitter demontieren

Bitte benutzen Sie nur ein Kunststoff-Werkzeug!



Remove ventilation frame

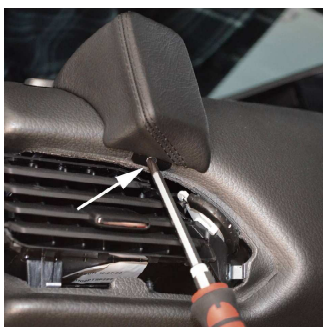
Please use only plastic tools!



Konsole einhaken



Hook into console



Konsole wie abgebildet positionieren

Beiliegende Schraube durch das Blech eindrehen



Position console as illustrated

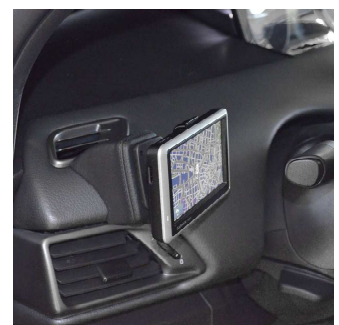
Install enclosed screw through metal plate



Alle Bauteile wieder montieren



To remount all component parts



Änderungen vorbehalten Subject to change

Art. 27513x

Navi Lancia Ypsilon ab 03/2011



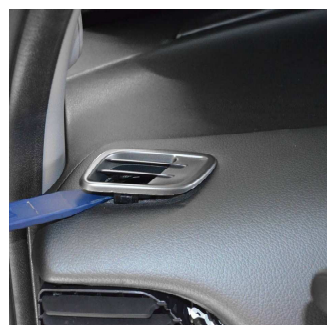
Tirez le cadre de buse d'aération; Tirez l'haut-parleur

Veuillez n'utiliser qu'un outil de matière plastique



Suelte la reja de ventilación; Suelte el altavoz

Use sólo herramientas de plástico!



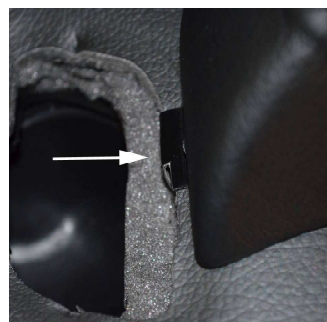
Démontez grille de buse d'aération

Veuillez n'utiliser qu'un outil de matière plastique



Desmante izquierda de ventilación

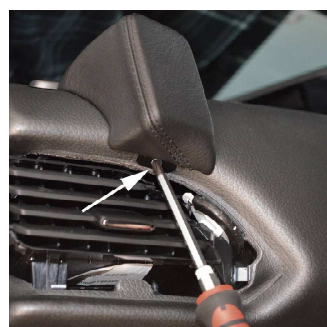
Use sólo herramientas de plástico!



Accrochez la console



Enganche la consola.



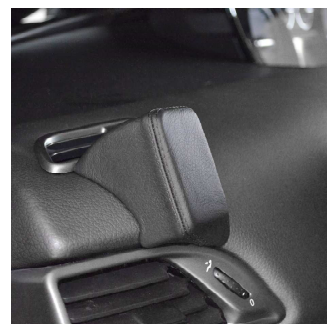
Positionnez la console comme illustré

Vissez la vis ci-jointe à travers la tôle



Posicione la consola como mostrado

Instale el tornillo adjunto por la chapa



Remontez les éléments de construction



Remonte todos partes de construcción



Art. 27513x

## Navi Lancia Ypsilon ab 03/2011



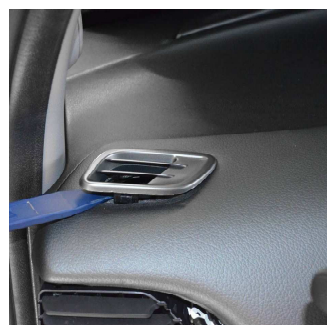
Ventilatieroosterframes uitnemen; Luidspreker uitnemen

Alleen plastic gereedschap gebruiken alstublieft!



Ramki wentylacji i glosnika wywazyc

Prosze uzywac tylko narzedzi z tworzywa sztucznego.



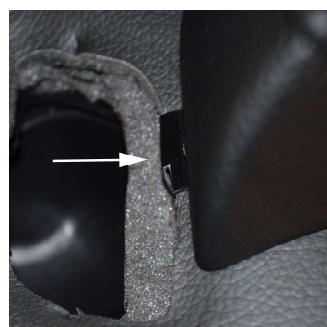
Luchtrooster demonteren

Alleen plastic gereedschap gebruiken alstublieft!



Zdemontowac kratke wylotów powietrza

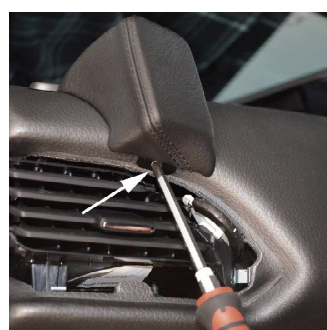
Prosze uzywac tylko narzedzi z tworzywa sztucznego.



Konsole inhaken / aanbrengen



Zaczepic konsole



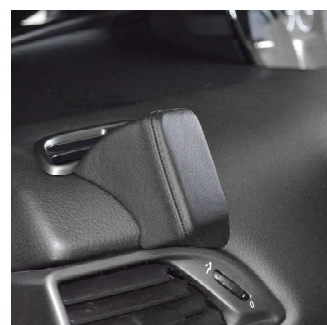
Posicione la consola como mostrado

Instale el tornillo adjunto por la chapa



Uchwyt umiescic jak na przedstawionym zdjeciu.

Zalaczona srube przez blache wkręcic



Alle gedemonteerde delen weer monteren



Wszystkie elementy ponownie zamontowac

