

Art.-Nr.: **2500 / 2505**  
item#

## Mitsubishi Spacestar 2017-



Verkleidung der Mittelkonsole demontieren  
Bitte benutzen Sie nur ein Kunststoff-Werkzeug!



Remove cover of center console  
Please use only plastic tools!



Konsole auf die Verkleidung setzen  
Rechtes Blech umbiegen



Put console onto covering  
Bend right metal plate



Linkes Blech umbiegen



Bend left metal plate



Blech einhaken



Hook in metal plate



Verkleidung mit der Konsole wieder montieren

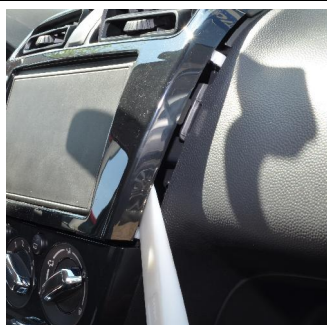


Reinstall cover together with console

Änderungen vorbehalten Subject to change

Art. 2500 / 2505

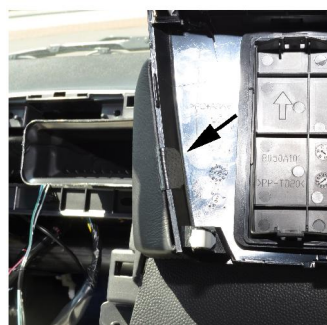
## Mitsubishi Spacestar 2017-



Démontez la couverture de la console centrale du véhicule  
Veuillez n'utiliser qu'un outil de matière plastique



Desmóntese el revestimiento de la consola central  
Use sólo herramientas de plástico!



Posez la console sur la couverture  
Tordez la droite tôle



Coloque la consola encima del revestimiento  
Tuerza la chapa derecha



Tordez la gauche tôle



Tuerza la chapa izquierda



Accrochez la tôle



Enganche la chapa



Réinstallez le revêtement avec la console



Reinstale el revestimiento junto con la consola

Art. 2500 / 2505

## Mitsubishi Spacestar 2017-



Bekleding van middenconsole demonteren  
Alleen plastic gereedschap gebruiken alstublieft!



Tapicerke srodkowej konsoli zdemontuj  
Prosze uzywac tylko narzedzi z tworzywa sztucznego.



Console op de bekleding zetten  
Rechter plaat ombuigen



Konsole na tapicerke wloz  
Prawa blaszke zagnij



Linker plaat ombuigen



Lewa blaszke zagnij



Enganche la chapa



Blaszke zahaczyc



Bekleding met het console terug monteren



Oslone z konsola ponownie zamontowac