

Art.-Nr.: **2460 / 2465**
item#

Toyota Auris Hybrid 2016-



Obere Verkleidung anheben
Bitte benutzen Sie nur ein Kunststoff-Werkzeug!



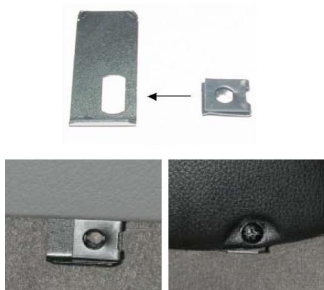
Lift upper cover
Please use only plastic tools!



Blech einhaken
Konsole positionieren



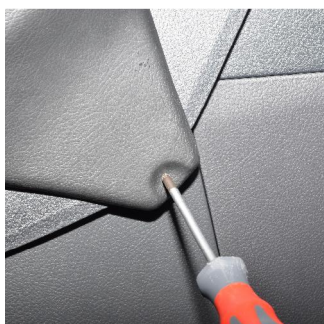
Hook in metal plate
Position console



Kleine Klemme auf das längliche Blech schieben; Zusammengeschobene
Bleche unter die Verkleidung schieben



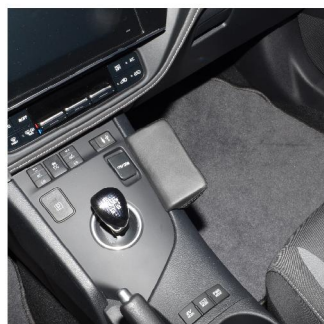
Put small clamp onto elongated metal plate; Insert metal plates - on top of
each other - underneath cover



Beiliegende Schraube durch die Konsole und das Blech drehen



Mount enclosed screw through console and metal plate



Verkleidungen wieder einsetzen



Reinstall covers

Änderungen vorbehalten Subject to change

Art. 2460 / 2465

Toyota Auris Hybrid 2016-



Soulevez la couverture supérieure
Veuillez n'utiliser qu'un outil de matière plastique



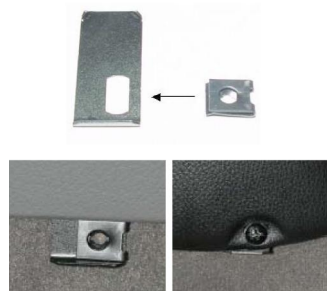
Levante el revestimiento alto
Use sólo herramientas de plástico!



Accrochez la tôle
Positionnez la console



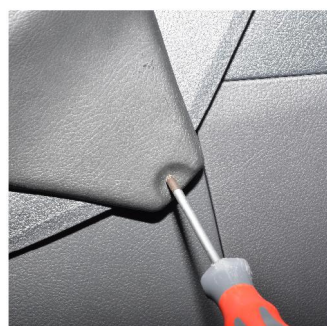
Enganche la chapa
Posicione la consola



Poussez le petit serre-fis sur la tôle allongée; Poussez les tôles rapprochées sous la couverture



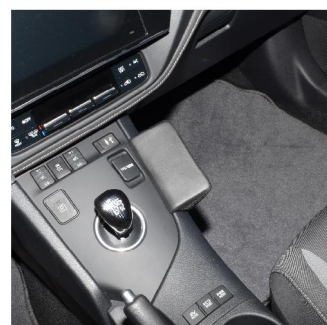
Meta la pinza pequena encima de la chapa alargada; Empuje las chapas una encima de la otra bajo del revestimiento



Tournez la vis jointe à travers la console et la tôle



Instale el tornillo adjunto por la consola y la chapa

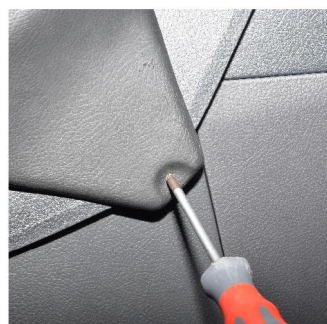
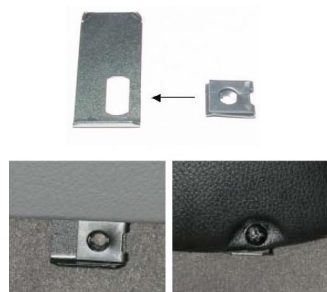


Inserez les couvertures de nouveau



Reinstale los revestimientos

Art.



Instale el tornillo adjunto por la consola y la chapa



Zalaczona srube przez konsole i blaszke wkręcic



Bekleding terugplaatsen



Obie obudowy ponownie wlozyc