

Art.-Nr.: **28364x**
item#

Navi Lexus CT 220H ab 03/2011



Verkleidung um Tacho lösen
Bitte benutzen Sie nur ein Kunststoff-Werkzeug!



Loosen covering around speedometer
Please use only plastic tools!



Lüftungsgehäuse aushebeln
Bitte benutzen Sie nur ein Kunststoff-Werkzeug!



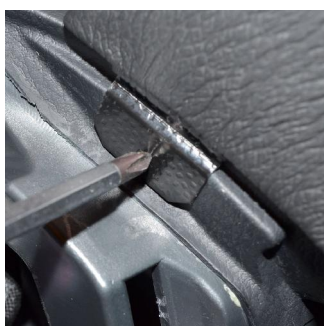
Remove ventilation frame
Please use only plastic tools!



Konsole einhaken



Hook into console



Beiliegende Schraube in das linke Blech eindrehen



Mount enclosed screw into left metal plate



Alle Bauteile wieder montieren



To remount all component parts



Änderungen vorbehalten Subject to change

Art. 28364x

Navi Lexus CT 220H ab 03/2011



Desserrez la couverture autour le compteur
Veuillez n'utiliser qu'un outil de matière plastique



Suelte el revestimiento alrededor del velocímetro
Use sólo herramientas de plástico!



Tirez la grille de buse d'aération
Veuillez n'utiliser qu'un outil de matière plastique



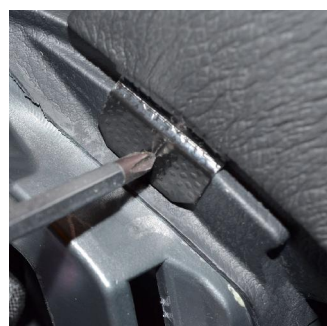
Desmonte la carcasa de ventilación
Use sólo herramientas de plástico!



Accrochez la console



Enganche la consola.



Vissez la vis jointe dans la gauche tôle



Fije el tornillo adjunto en la chapa izquierda



Remontez les éléments de construction



Remonte todos partes de construcción



Art. **28364x**

Navi Lexus CT 220H ab 03/2011



Bekleding om de Tachograaf losmaken
Alleen plastic gereedschap gebruiken alstublieft!



Oslone tachometru zdemontowac
Prosze uzywac tylko narzedzi z tworzywa sztucznego.



Luchtroosterhuis uitnemen
Alleen plastic gereedschap gebruiken alstublieft!



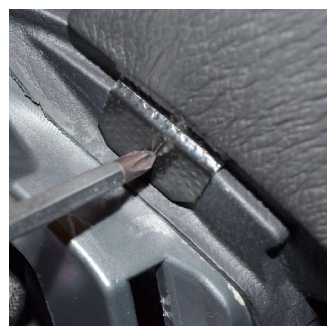
Wywazyc ramke wylotów powietrza
Prosze uzywac tylko narzedzi z tworzywa sztucznego.



Konsole inhaken / aanbrengen



Zaczepic konsole



Fije el tornillo adjunto en la chapa izquierda



Zalaczona srube do lewej blaszki wkrec



Alle gedemonteerde delen weer monteren



Wszystkie elementy ponownie zamontowac

